



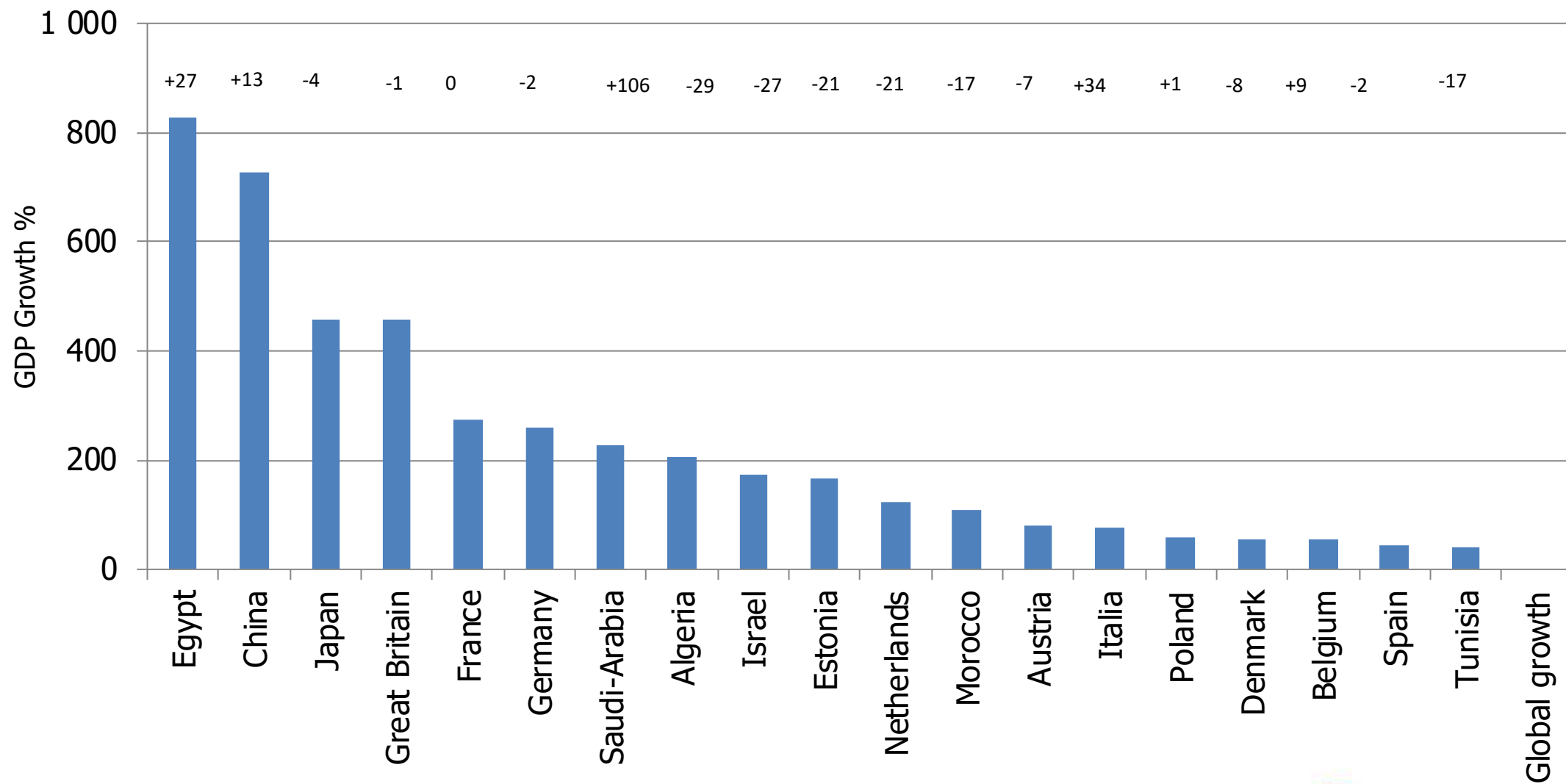
Syysriihi 2019

Kai Merivuori

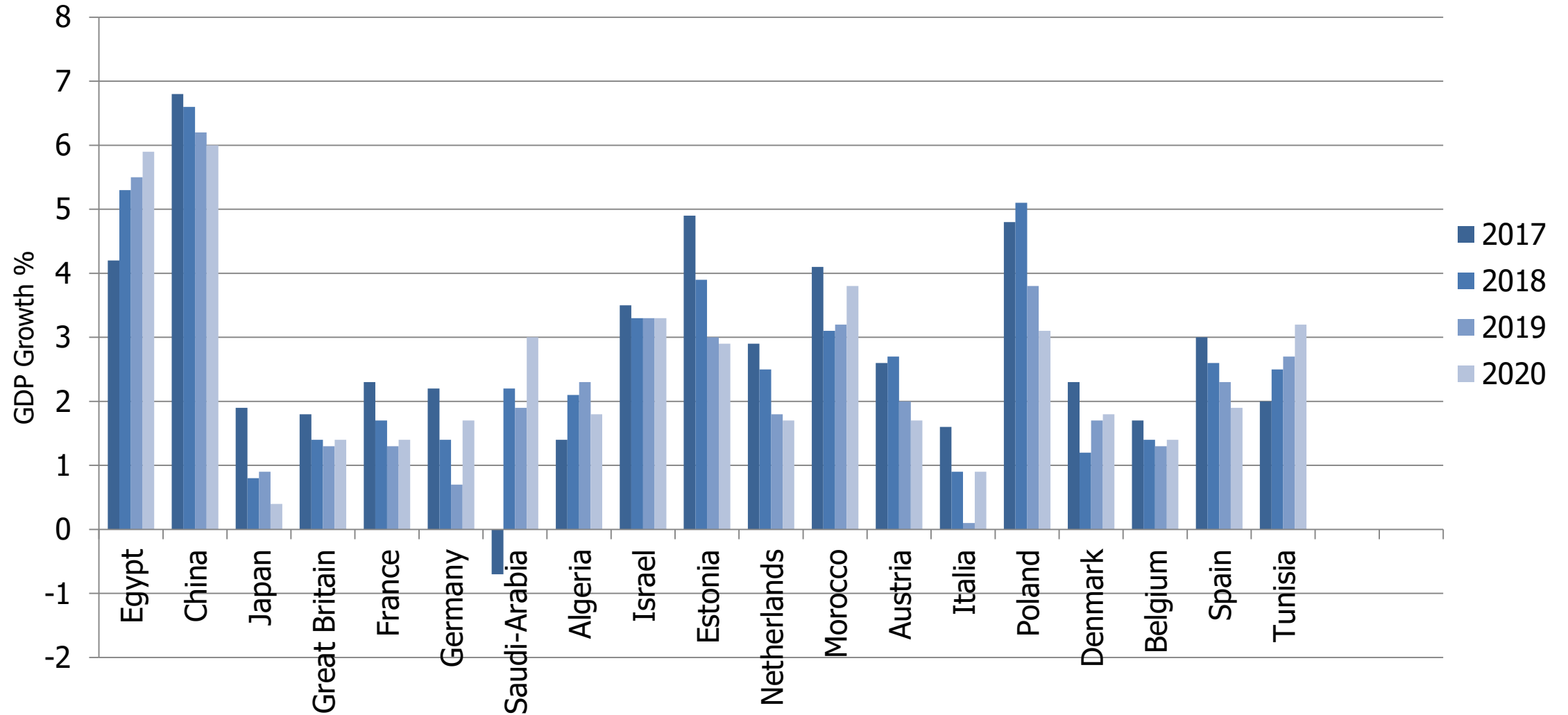
04.09.2019



## Top 20 export countries 1-6 2019



# GDP Growth in the Top-20 export countries



## Sahateollisuus ry

Sahatavaran ja höylätavaran vienti Suomesta  
Finnish exports of sawn and planed softwood

05/2019 20.8.2019

	<b>Mänty</b>	<b>Muutos</b>	<b>Kuusi</b>	<b>Muutos</b>	<b>Höylätty</b>	<b>Muutos</b>	<b>Yhteensä</b>	<b>Muutos</b>
	1000 m3	%	1000 m3	%	1000 m3	%	1000 m3	%
<b>Yhteensä</b>	<b>1912</b>	<b>1 %</b>	<b>1778</b>	<b>7 %</b>	<b>324</b>	<b>18 %</b>	<b>4014</b>	<b>5 %</b>
1 Egypti	618	32 %	112	57 %	0	-34 %	731	36 %
2 Kiina	169	26 %	396	-5 %	7	62 %	572	3 %
3 Japani	179	-12 %	149	1 %	55	20 %	383	-4 %
4 Iso-Britannia	156	-8 %	108	3 %	118	12 %	381	1 %
5 Ranska	35	6 %	185	-2 %	10	44 %	230	1 %
6 Saksa	11	11 %	195	3 %	16	-1 %	221	3 %
7 Saudi-Arabia	61	23 %	124	230 %	0		185	113 %
8 Algeria	175	-24 %	0		0		175	-24 %
9 Israel	75	-28 %	69	-12 %	1		145	-21 %
10 Viro	78	-28 %	55	-21 %	6	357 %	139	-22 %
11 Alankomaat	19	-31 %	81	-12 %	5	15 %	105	-16 %
12 Marokko	88	-10 %	3	17 %	0	-100 %	90	-10 %
13 Itävalta	4	-3 %	63	48 %	1	200 %	68	44 %
14 Italia	22	4 %	43	7 %	0	-100 %	65	6 %
15 Puola	22	-7 %	18	14 %	8	-1 %	48	1 %
16 Belgia	18	42 %	22	11 %	6	-25 %	46	14 %
17 Tanska	29	-4 %	9	-30 %	8	15 %	46	-8 %
18 Espanja	18	15 %	20	5 %	2	-23 %	39	8 %
19 Tunisia	31	-9 %	2	21 %	0		33	-8 %
20 Vietnam	1	-64 %	26	41 %	1	10 %	28	26 %

# Metsätuhot romahduttaneet metsätalouden kannattavuuden laajoilla alueilla Keski-Euroopassa

Lähde: Holzkurier/ [https://www.timber-online.net/log\\_wood/2019/02/more-clarity-on-the-consequences-of-vaia.html](https://www.timber-online.net/log_wood/2019/02/more-clarity-on-the-consequences-of-vaia.html)

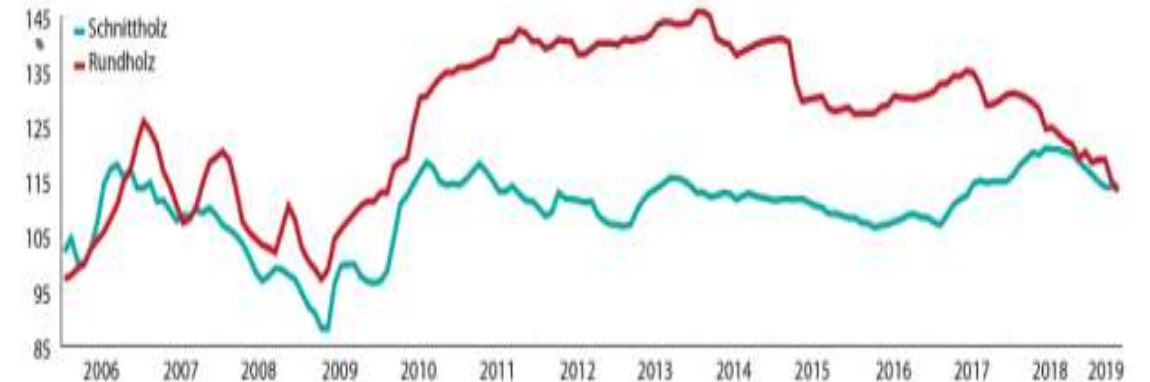
- Metsätalous kannattamattomaksi
  - Vaihtoehtoiset tulolähteet; turismi, energia, suojelusopimukset jne -> metsätalouden edellytykset heikkenevät mm. infrastruktuurin rapautuessa.
  - Kuusen osuus vähenee pysyvästi?
- Sahateollisuuden kannattavuus poikkeuksellisen hyvä
- Raakapuun kuljetusmatkat kasvaneet jopa moninkertaisiksi

## Itävalta

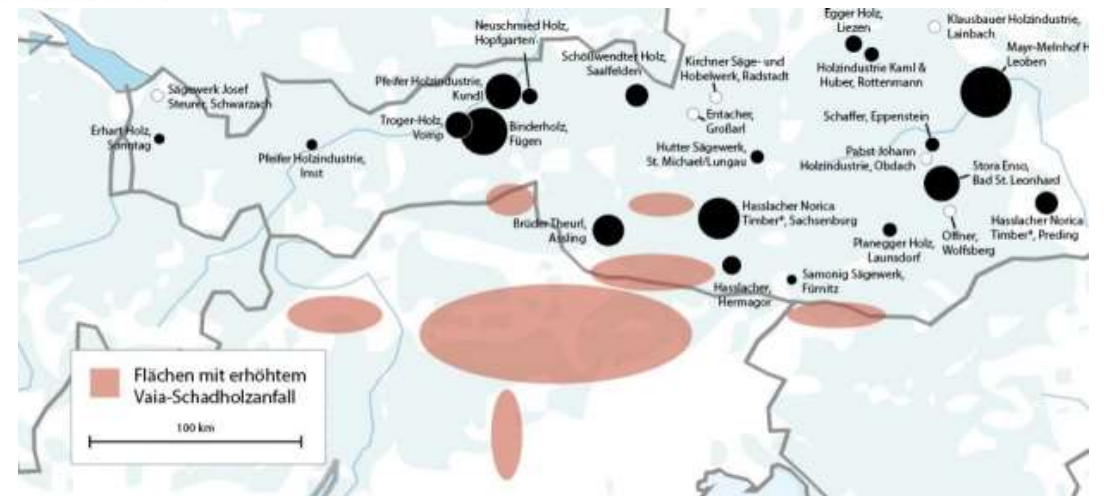
- Puun tuonti kasvanut 6 -> 9 milj m<sup>2</sup>
- Tukin hinta pudonnut 35-40€/M<sup>3</sup>
- Metsätalouden tulot pudonneet, kustannukset nousseet
- Kannattavuus paranee vasta pitkällä tähtäimellä

## RUNDHOLZPREIS VS. SCHNITTHOLZPREIS | 2006 BIS MAI 2019

Relation Holzkurier-Preisbild Rundholz (Durchschnitt AT, BY, BWB) zu Schnittholzpreis (DE, IT) in Prozent; April 2006 = 100 %



Quelle: Holzkurier | © Holzkurier 2019

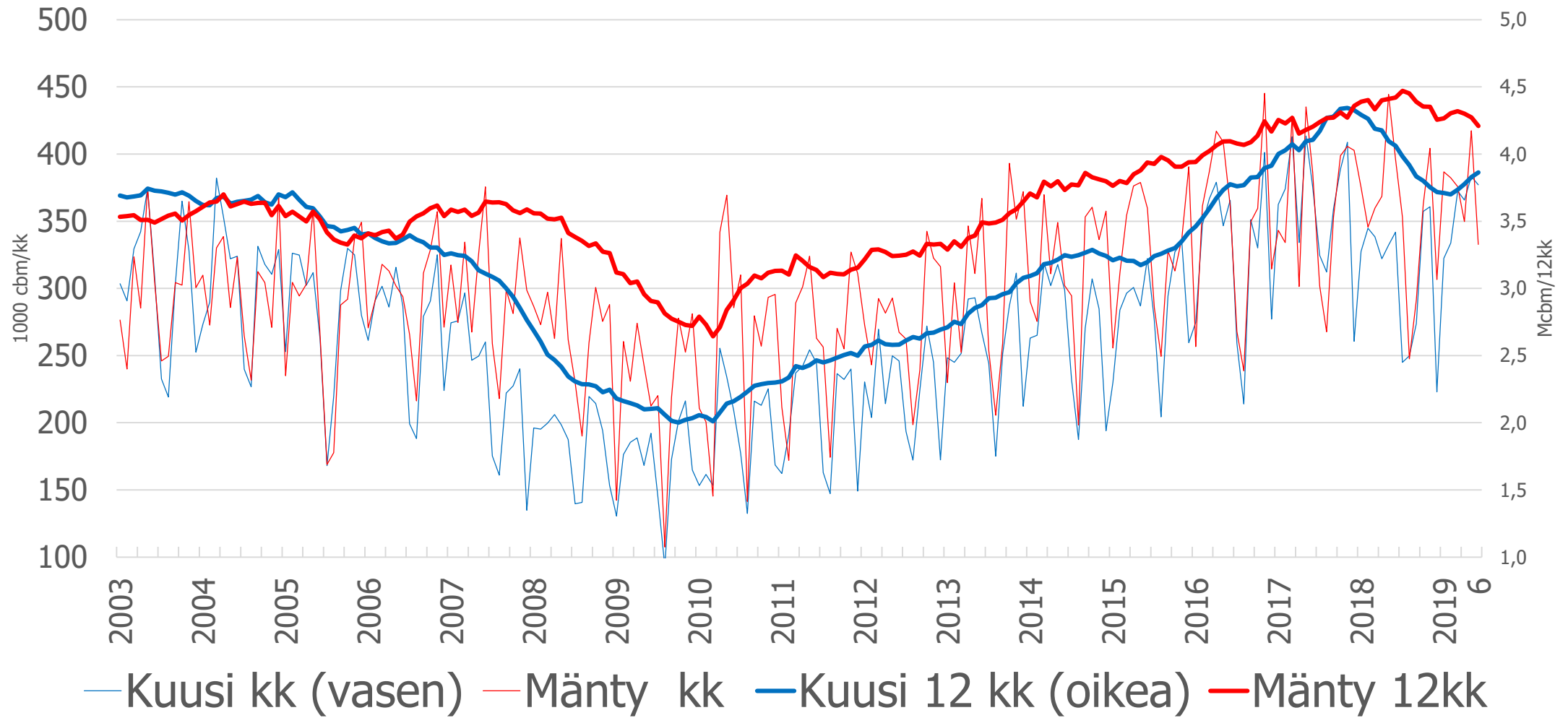


# Suuret metsätuhot entistä todennäköisempiä Euroopassa

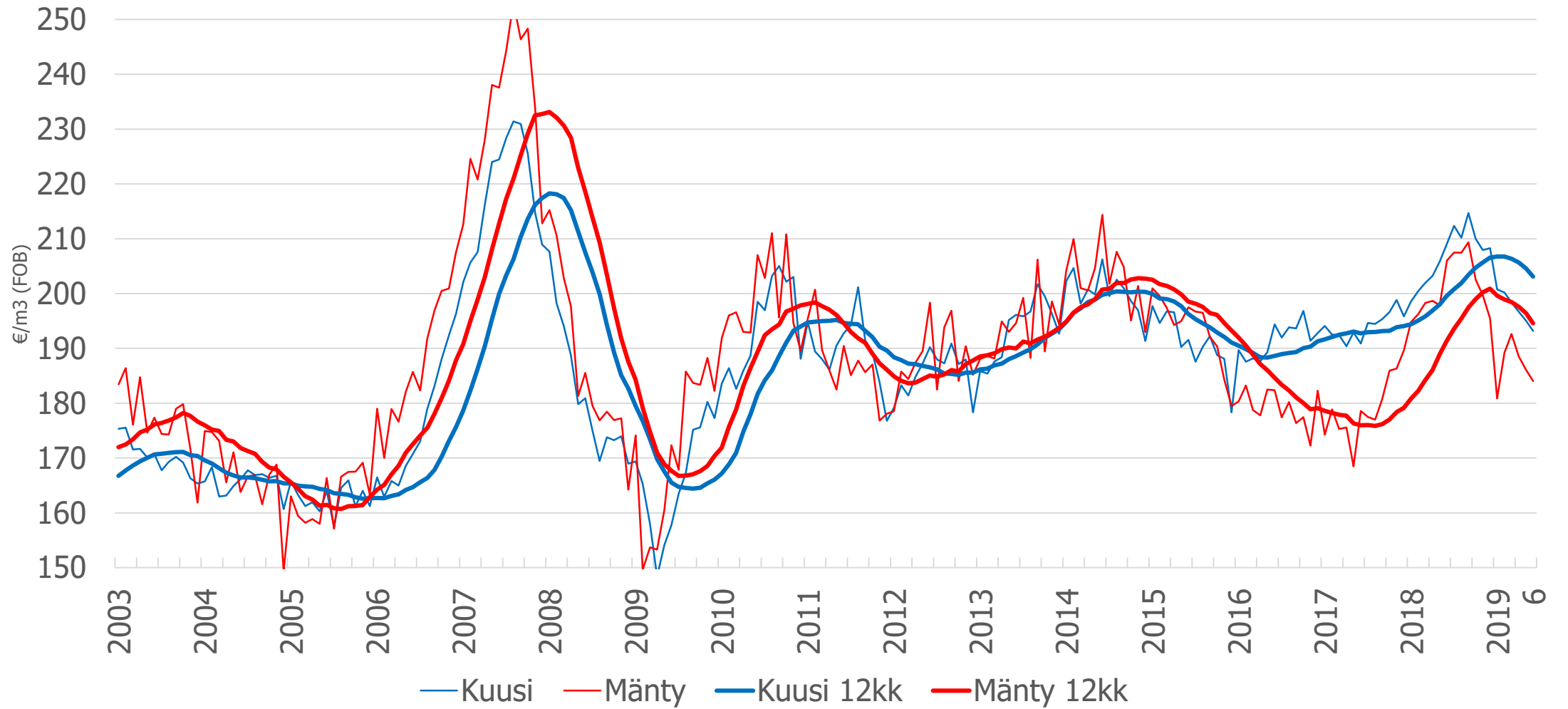
- Ilmastonmuutoksen arvioidaan lisäävän metsätuhoja, kun voimakkaiden myrskytuulien ja kuivien kausien esiintymisen todennäköisyydet kasvavat
  - Lumituhot, myrskyt, kaarnakuoriaiset, sienitaudit, metsäpalot
- Myrsky- ja tuulituhojen määrä kasvoi Keski-Euroopassa vuonna 2018
- Kirjanpainajatuhot räjähtämässä käsiin Keski-Euroopassa
- Vaikutukset: pidentää
  - Terveen puuston kiertoaikaa kun korjuu keskittyy vahingoittuneisiin leimikoihin
  - Ylitarjonta ja Puun hinnan romahtaminen

	Tuhot 2017		Tuhot 2018		Hakkuut 2017	Puuston kasvu
	Kirjanpainaja	Myrskyt	Kirjanpainaja	Myrskyt	Kirjanpainaja	Myrskyt
Saksa	6	4,7	13	20,1	53	119
Tseki	2,5	7,5	20	3,8	19	20
Italia				15	13	33
Itävalta	3,5	3	5,2	4,3	18	25
Puola		11				62

# Sahatavaran vientimäärä Suomesta



# Sahatavaran vientihinta Suomesta



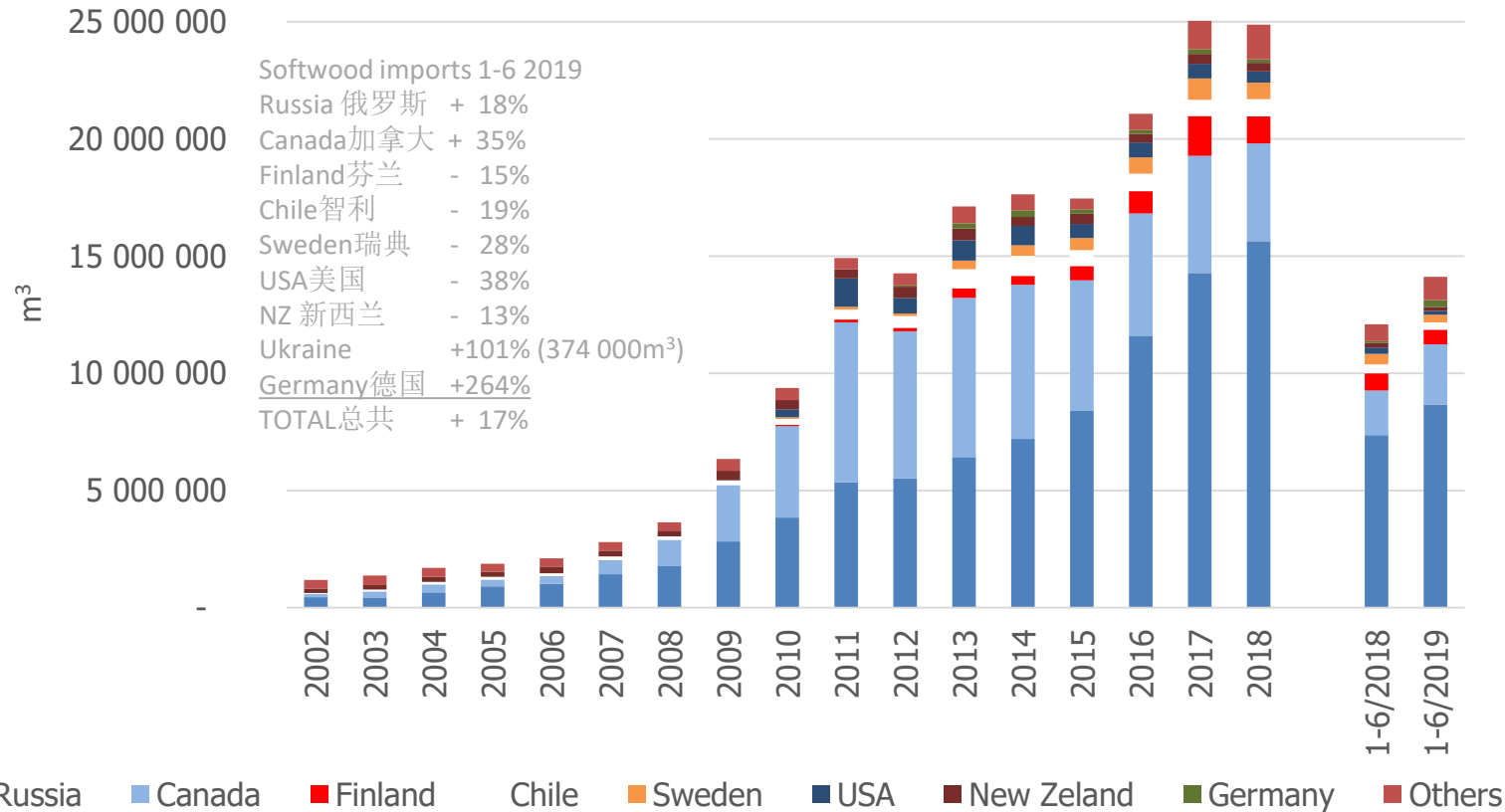


# China

Weakening demand, over supply from low-cost producers, record stocks, unfavourable exchange rates

## Sawn Softwood Imports

Jan-Jun 2019 vs Jan-Jun 2018



SW Sawn import volume 14,1 mill m<sup>3</sup> = +17%  
 SW Sawn import value 2,6 bill USD = +4,2%  
 SW log import volume 21,1 mill m<sup>3</sup> = +5%  
 SW log import value 2,8 bill USD = +0,3%

SW Sawn stock Taicang 1,6 mill m<sup>3</sup> = +39%  
 SW log stock in main OP 4,6 mill m<sup>3</sup> = +16%  
 Log stock: 75% of radiata pine

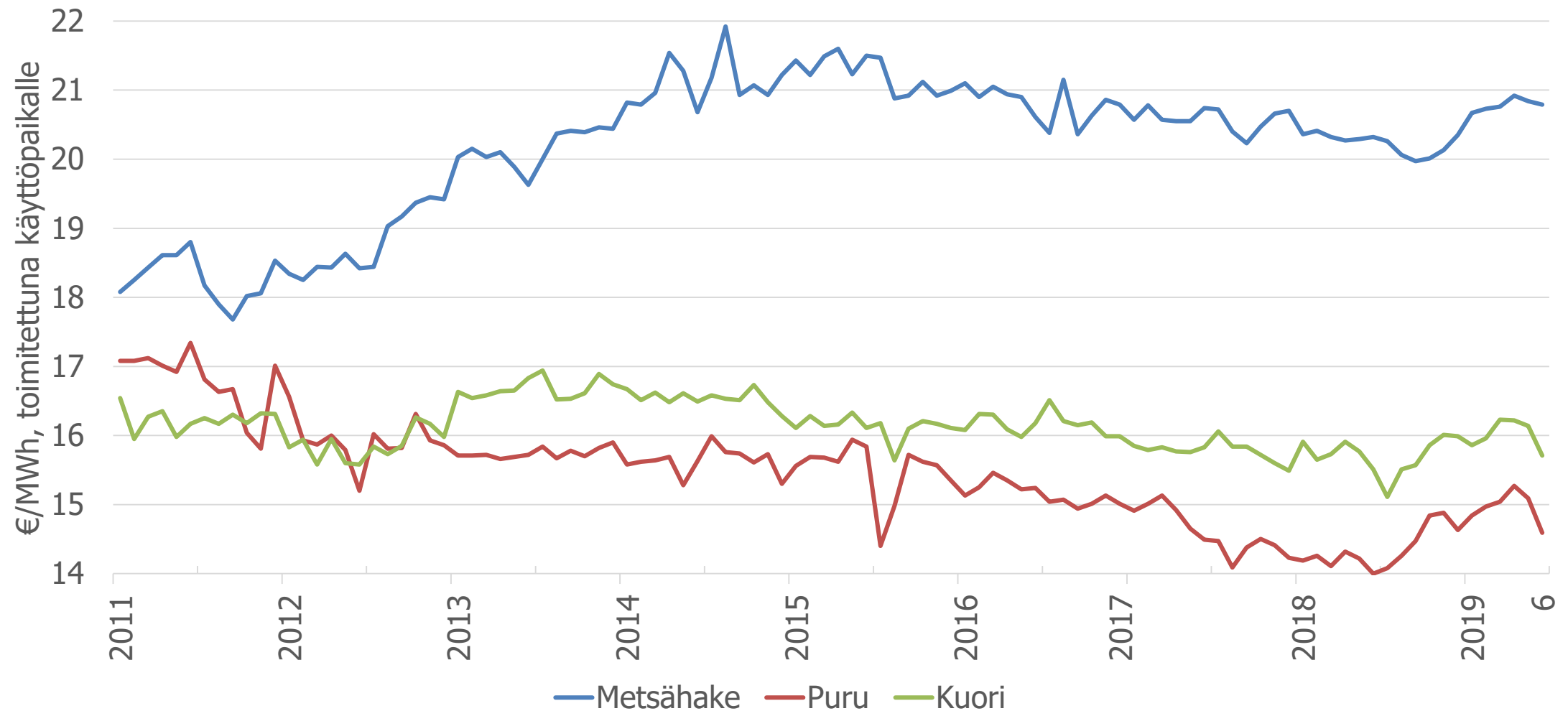
9% N-American Doug fir  
 16% SW log from other countries  
 (DE+CZ: 7% of imports!)

Heavy Russian sawn softwood stock in Chengdu and Chongqing, SPF/Radiata heavy in both log and sawn stocks.

Furniture retail sales down 13% in 1H2019  
 PMI slightly up to 49,7% driven by large companies



# Metsähakkeen, sahanpurun ja kuoren hintojen alaindeksit



# Yhteenveto

Suomalaisen havusahatavaran  
kysynnän fundamentit kunnossa:

Ilmastopolitiikka

Kuluttajien preferenssit

Taloukasvun epävarmuus

+ Kilpailukyky

+ Myrsky- ja hyönteistuhot

= Haasteellinen vuosi (ainakin) edessä